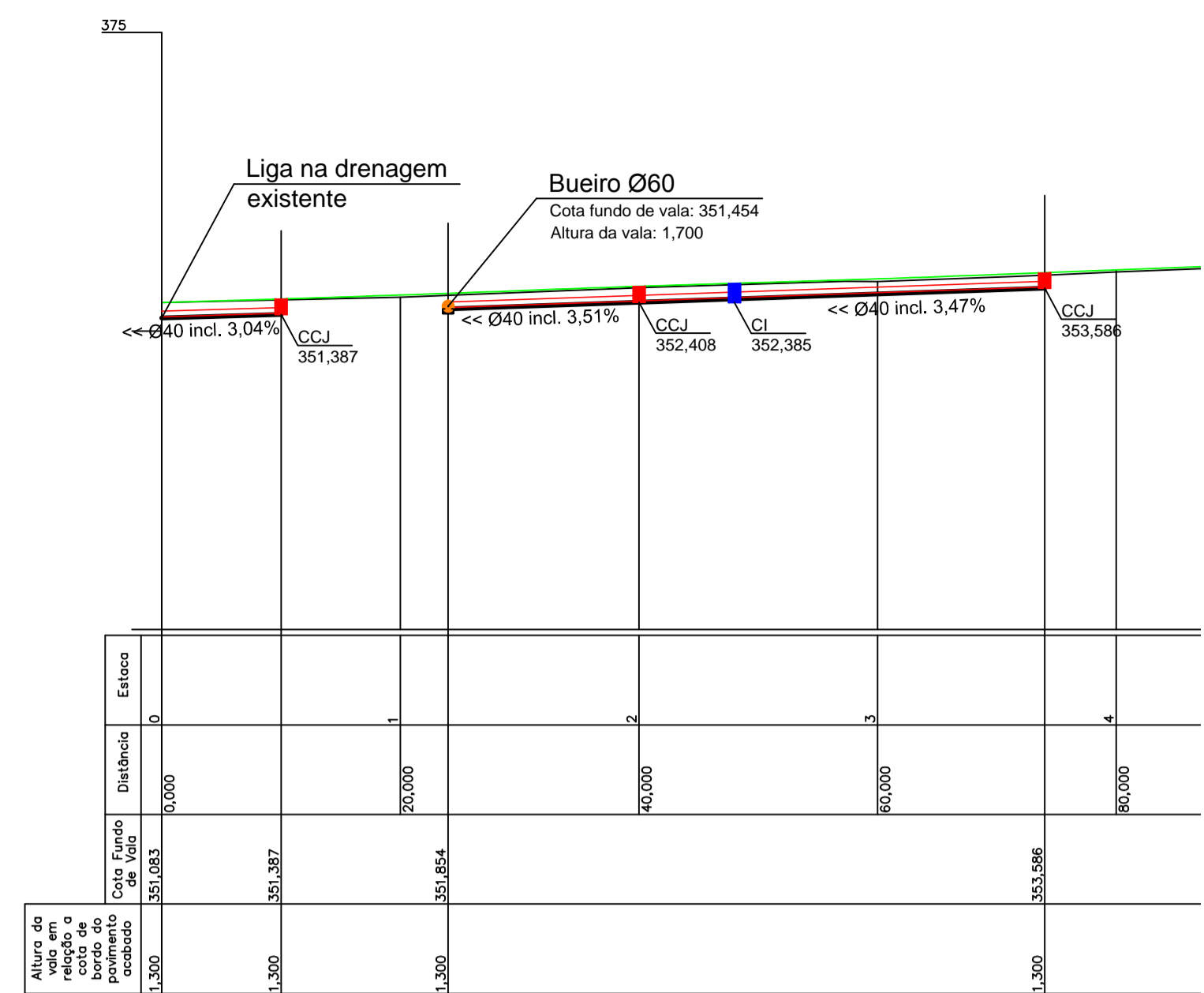
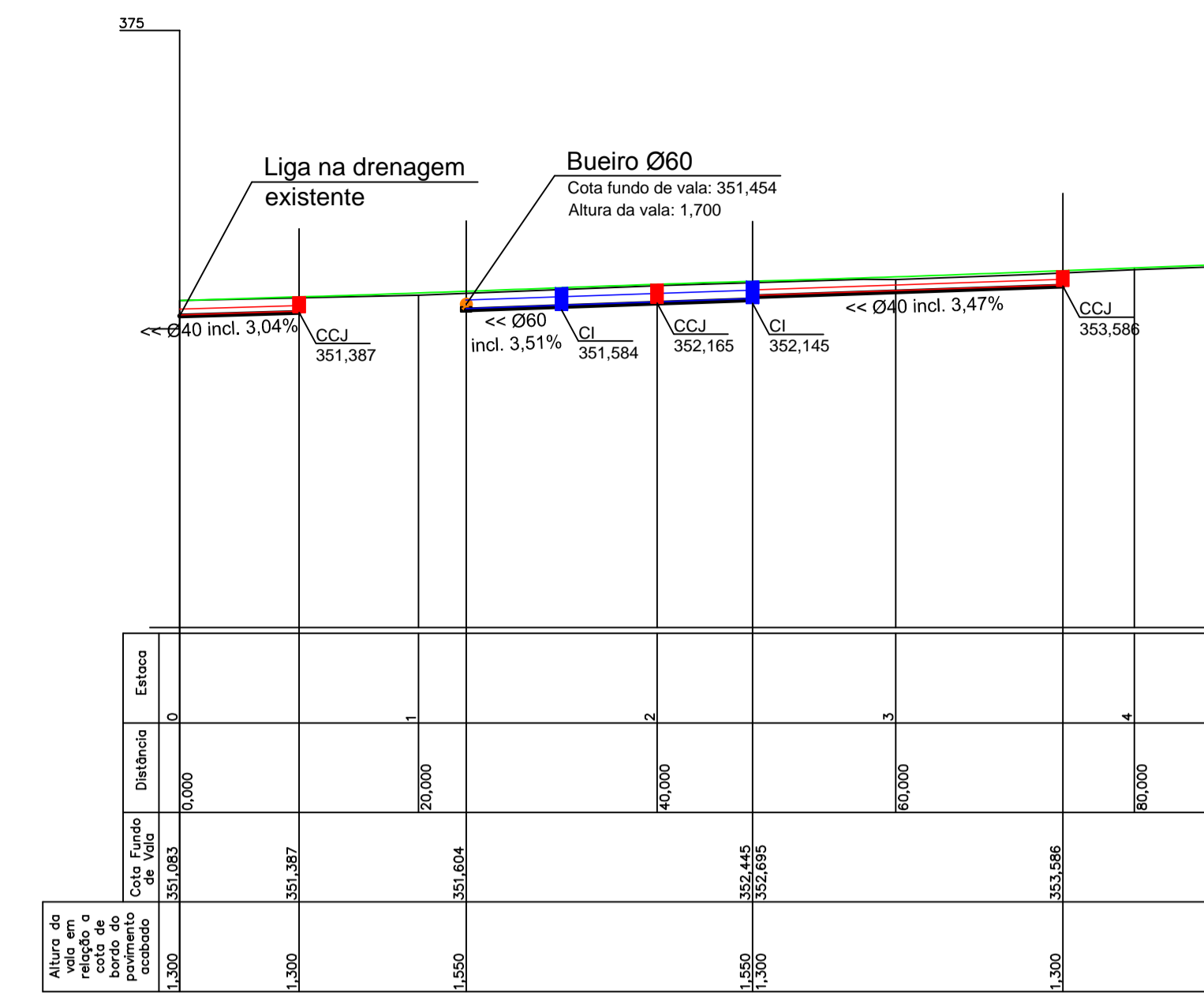


PROJETO DE DRENAGEM
ESC 1/500



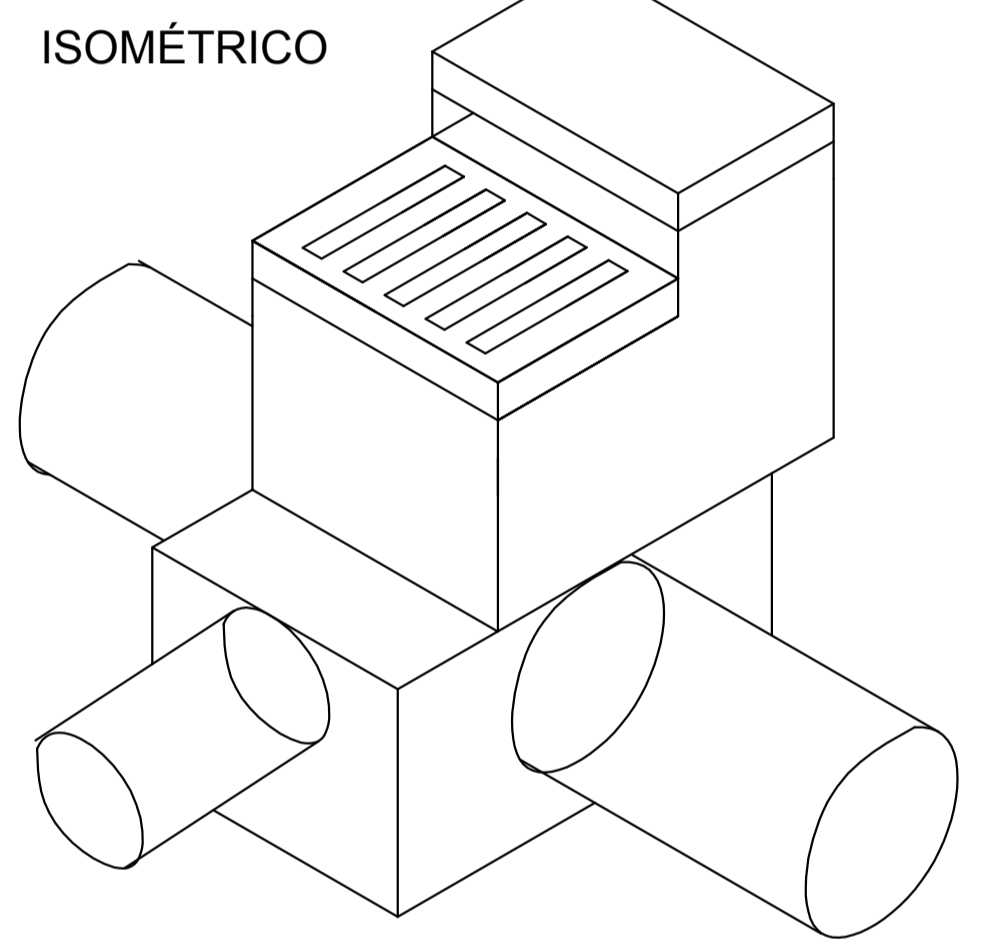
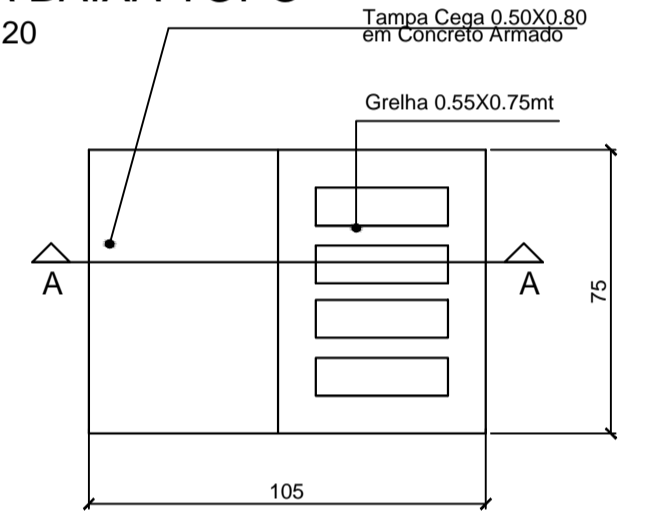
FUNDO DE VALA BORDO DIREITO
ESC 1/500



FUNDO DE VALA BORDO ESQUERDO
ESC 1/500

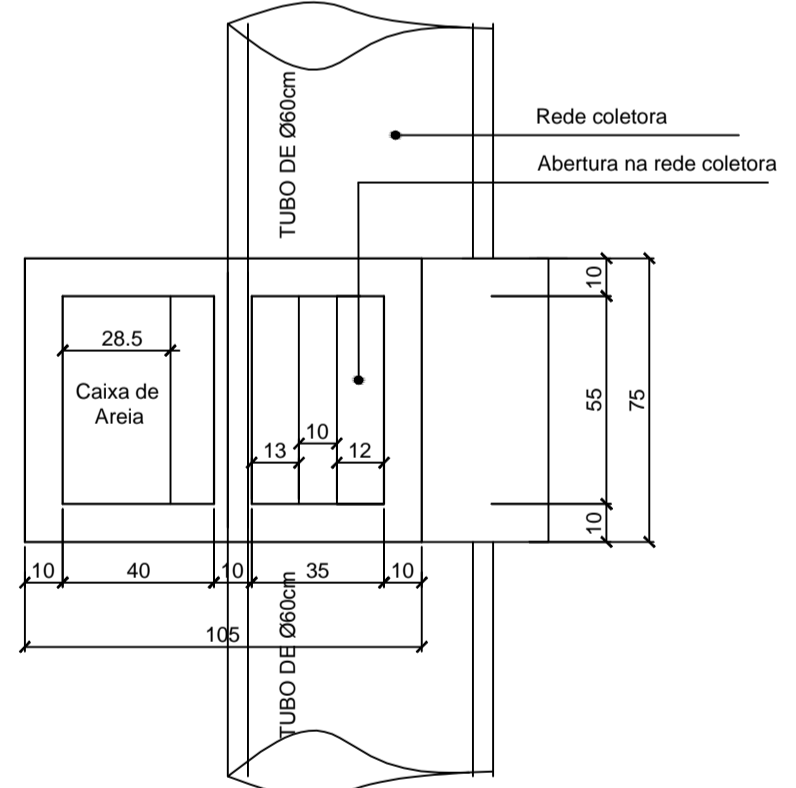
DETALHE CAIXA DE CAPTAÇÃO SINFONADA COM JUNÇÃO PARA TUBOS DE Ø60cm

PLANTA BAIXA TOPO
ESCALA 1:20

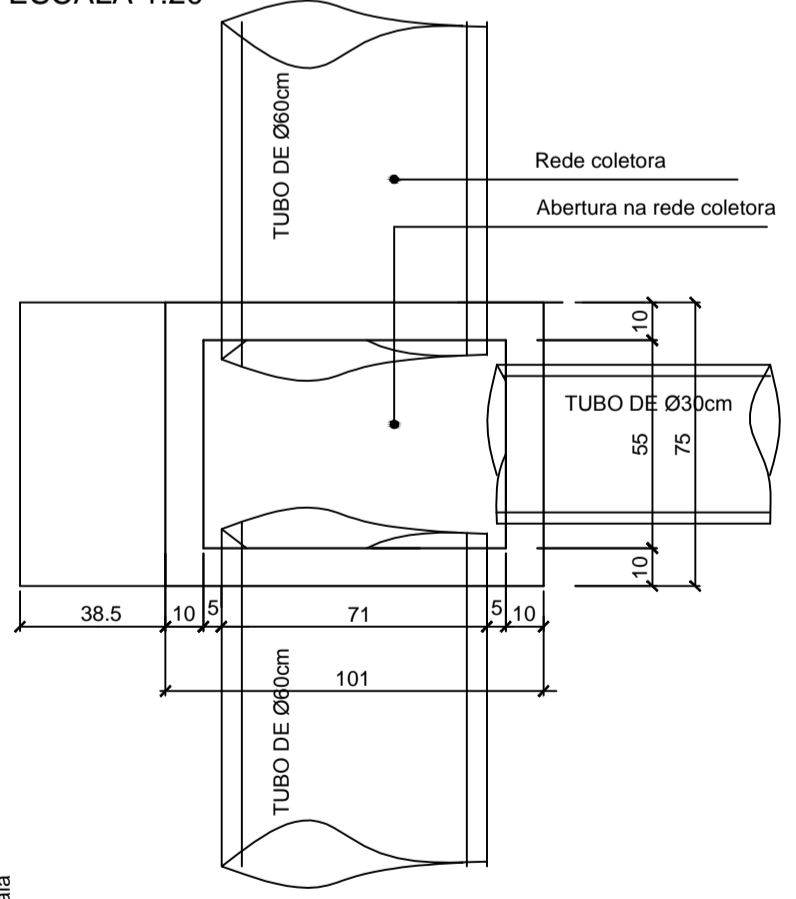


ISOMÉTRICO

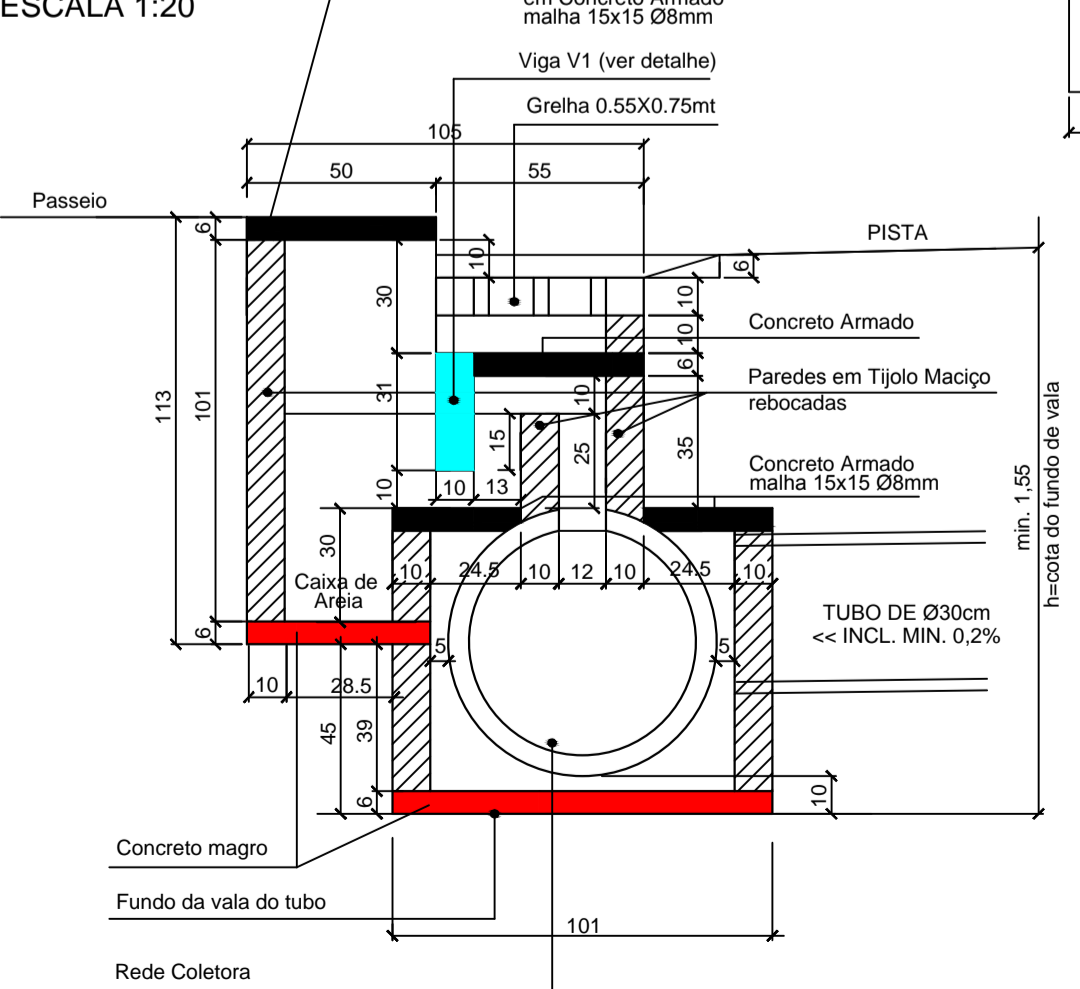
PLANTA BAIXA CAIXA DE CAPTAÇÃO
ESCALA 1:20



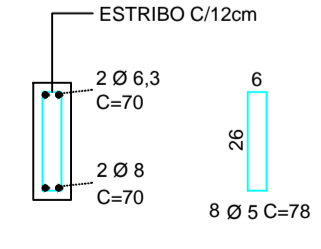
PLANTA BAIXA CAIXA DE JUNÇÃO
ESCALA 1:20



CORTE AA
ESCALA 1:20



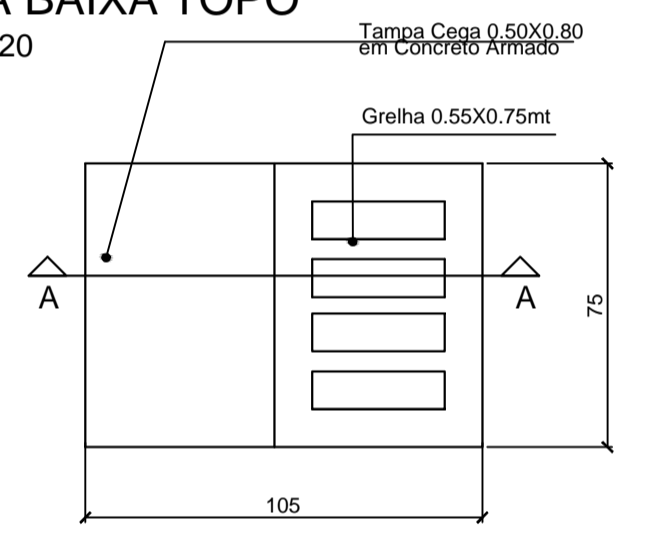
DETALHE V1



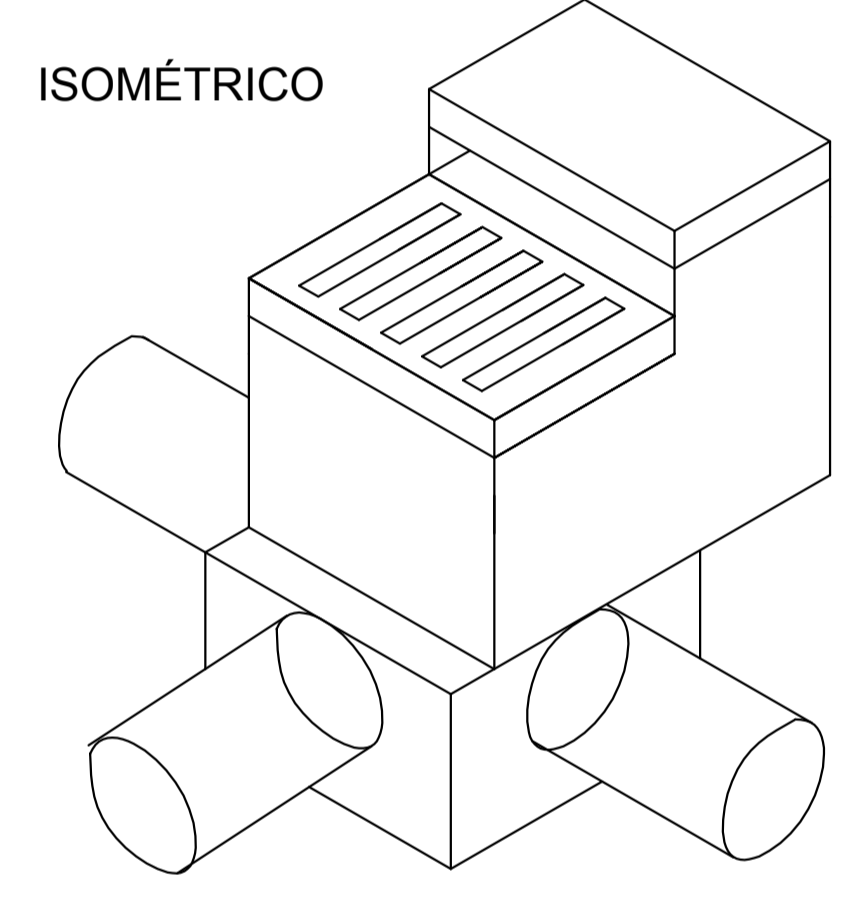
OBS.: As cotas verticais referente as alturas podem variar de acordo com a profundidade da cota do fundo de vala respeitando-se estes valores como valores mínimos a serem utilizados

DETALHE CAIXA DE CAPTAÇÃO SINFONADA COM JUNÇÃO PARA TUBOS DE Ø30 a Ø40cm

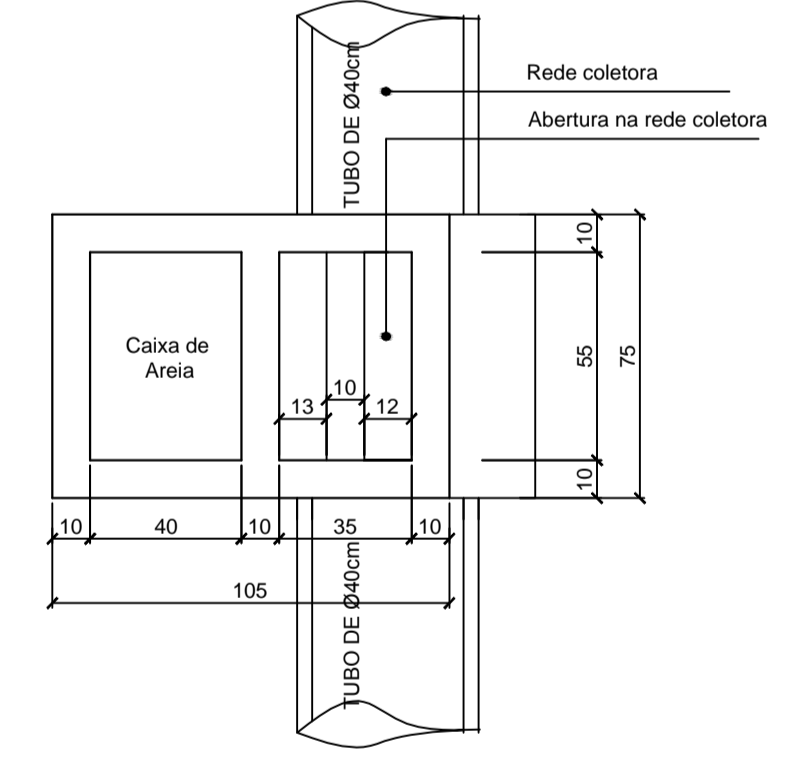
PLANTA BAIXA TOPO
ESCALA 1:20



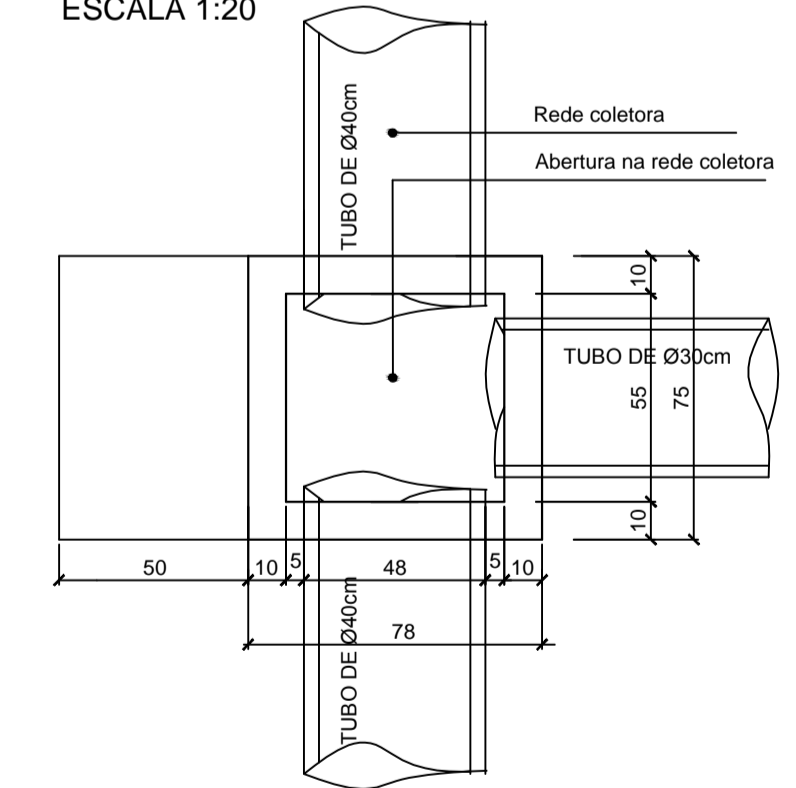
ISOMÉTRICO



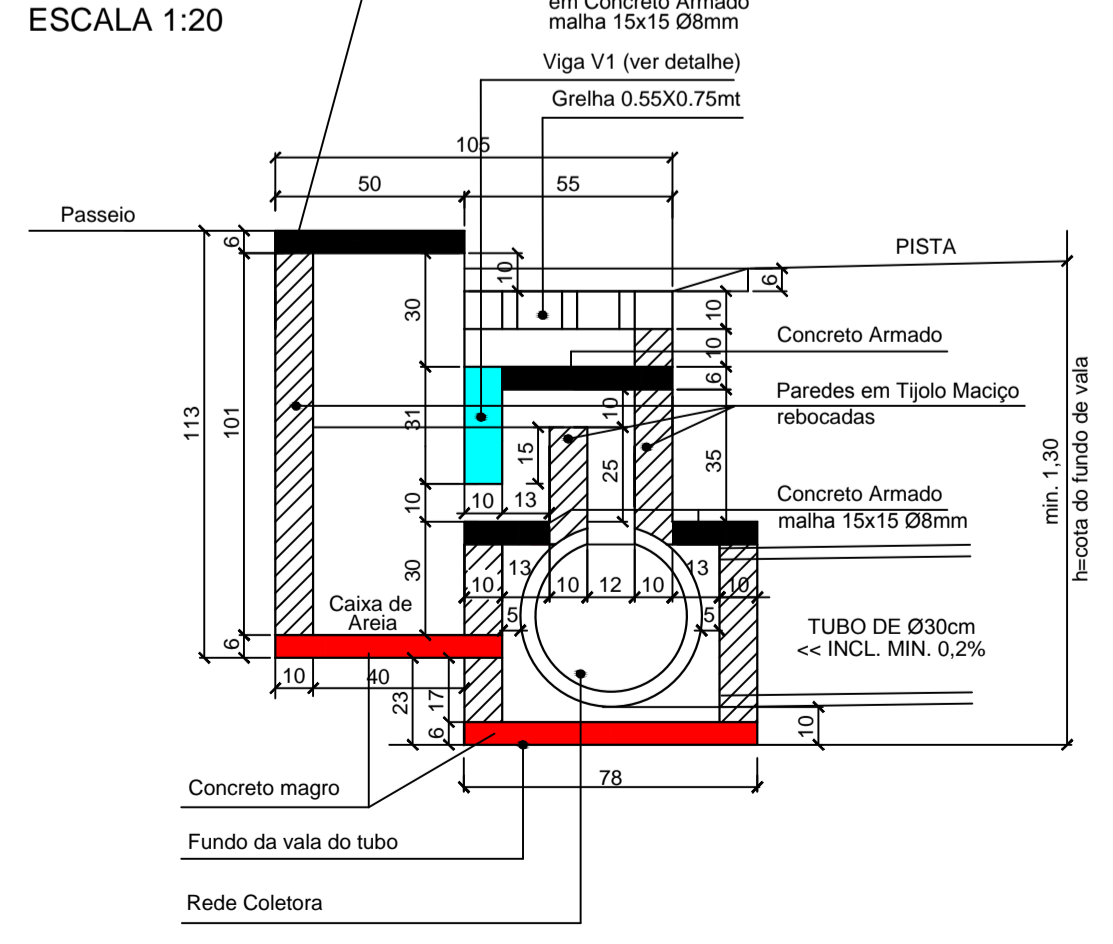
PLANTA BAIXA CAIXA DE CAPTAÇÃO
ESCALA 1:20



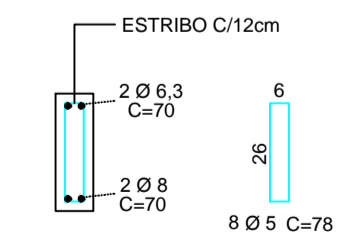
PLANTA BAIXA CAIXA DE JUNÇÃO
ESCALA 1:20



CORTE AA
ESCALA 1:20

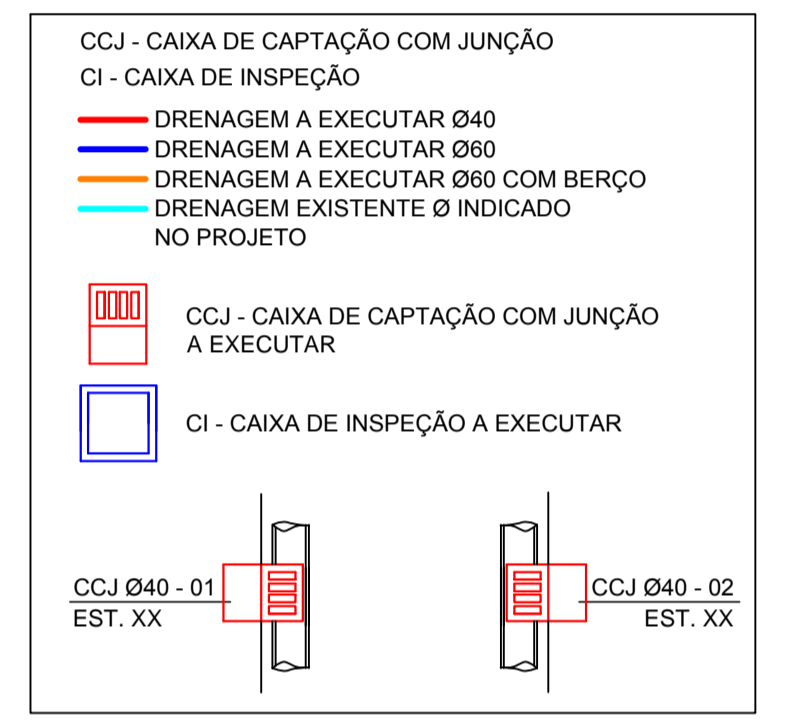


DETALHE V1



OBS.: As cotas verticais referente as alturas podem variar de acordo com a profundidade da cota do fundo de vala respeitando-se estes valores como valores mínimos a serem utilizados

LEGENDA:



-SOLICITAR O ARQUIVO DIGITAL PARA LOCAÇÃO DA OBRA COM ESTAÇÃO TOTAL.

CARIMBOS E APROVAÇÕES:

PROJETO - RESPONSÁVEL TÉCNICO:	EXECUÇÃO - RESPONSÁVEL TÉCNICO:	ASSINATURA - PROPRIETÁRIO (REPRESENTANTE):
ARIEL ANDRÉ MASSON Engenheiro Civil - CREA/SC 126637-3		
REVISÃO	DATA	ALTERAÇÕES

PROJETO DE INFRAESTRUTURA URBANA

RUA: XV DE NOVEMBRO, Nº 737
CEP: 89160-015 - CENTRO
RIO DO SUL/SC
FONE/FAX: (47) 3531-4242
E-mail: amavi@amavi.org.br
http://www.amavi.org.br

OBRA: PAVIMENTAÇÃO EM LAJOTAS HEXAGONAIS DE CONCRETO, DRENAGEM PLUVIAL, SINALIZAÇÃO VIÁRIA E REATERRO DOS PASSEIOS DA RUA MÁRIO FERRARI - TRECHO 01

PROPRIETÁRIO: PREFEITURA MUNICIPAL DE LAURENTINO

ENDEREÇO: RUA MÁRIO FERRARI - LAURENTINO / SC

CONTEÚDO: PROJETO DE DRENAGEM
FUNDO DE VALA BORDO DIREITO
FUNDO DE VALA BORDO ESQUERDO
DETALHE CAIXA DE CAPTAÇÃO COM JUNÇÃO PARA TUBOS DE Ø30 A Ø40
DETALHE CAIXA DE CAPTAÇÃO COM JUNÇÃO PARA TUBOS DE Ø60

DESENHO: RAFAEL G. MÜLLER
ÁREA DE PAVIMENTAÇÃO EM LAJOTAS:
A: PISTA: 619,15m²
ÁREA DE REATERRO DOS PASSEIOS:
283,27m²
EXTENSÃO DO TRECHO A PAVIMENTAR:
74,47m
ESCALA:
INDICADA

FOLHA: 04/06

DATA: 24/03/2016