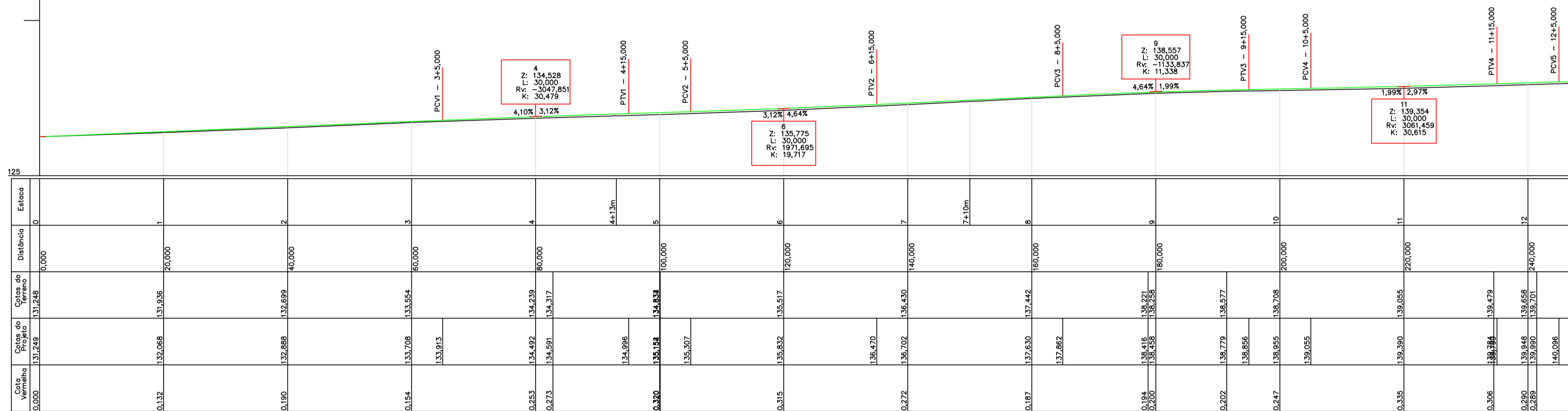
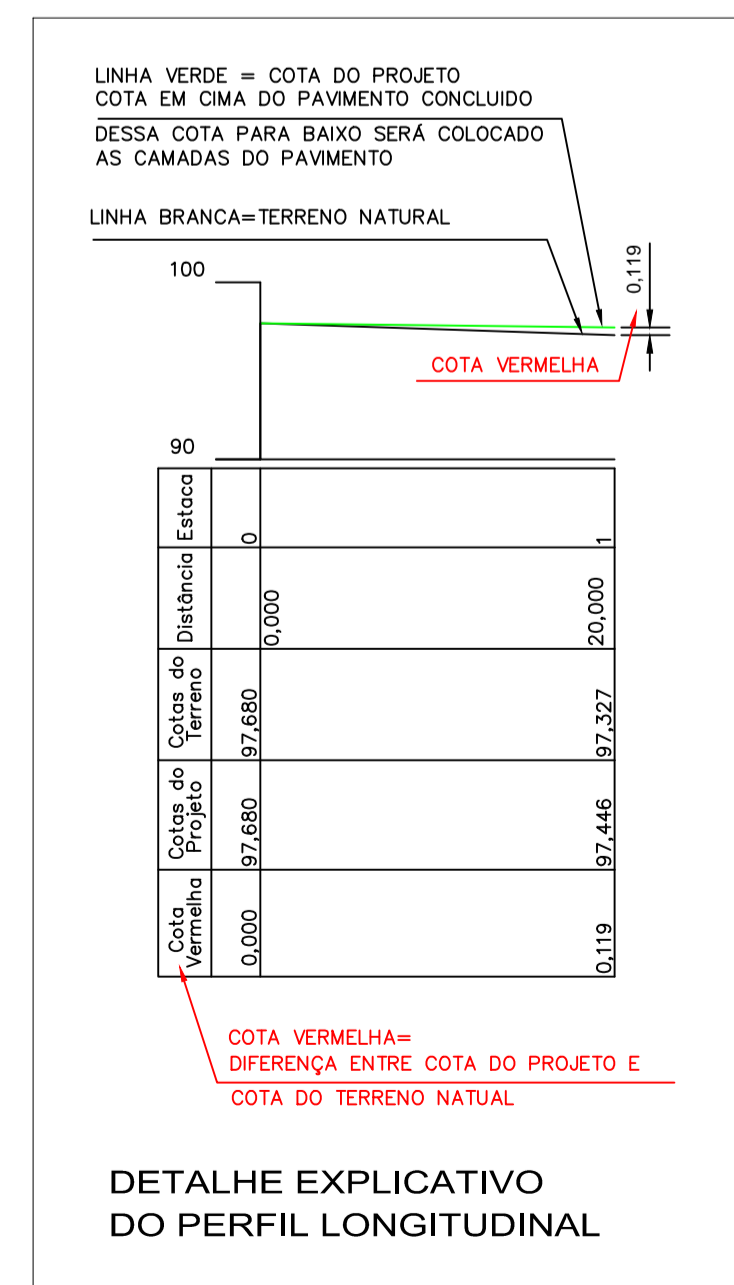
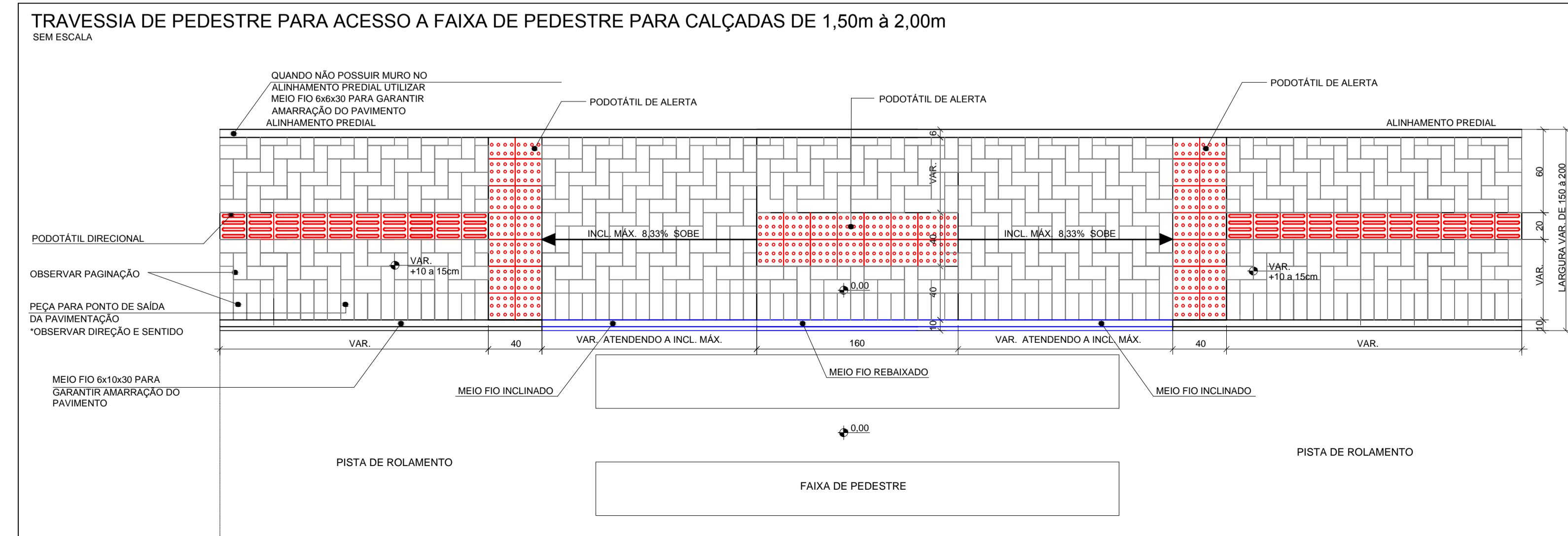
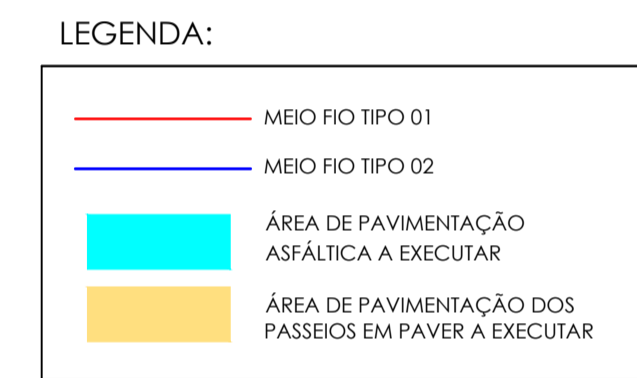
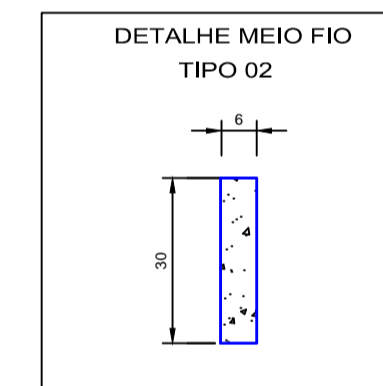
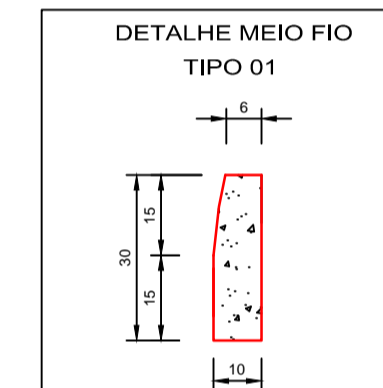


PROJETO GEOMÉTRICO
ESC 1/500



PERFIL LONGITUDINAL
ESC 1/500



-SOLICITAR O ARQUIVO DIGITAL PARA LOCAÇÃO DA OBRA COM ESTAÇÃO TOTAL.

CARIMBOS E APROVAÇÕES:

PROJETO - RESPONSÁVEL TÉCNICO:	EXECUÇÃO - RESPONSÁVEL TÉCNICO:	ASSINATURA - PROPRIETÁRIO (REPRESENTANTE):
IVAN JAHNKE Engenheiro Civil - CREA/SC 82584-1		
REVISÃO	DATA	ALTERAÇÕES

PROJETO DE INFRAESTRUTURA URBANA

RUA: XV DE NOVEMBRO, Nº 737
CEP: 89160-015 - CENTRO
RIO DO SUL/SC
FONE/FAX: (47) 3531-4242
E-mail: amavi@amavi.org.br
http://www.amavi.org.br

OBRA: PAVIMENTAÇÃO ASFÁLTICA, DRENAGEM PLUVIAL, SINALIZAÇÃO VIÁRIA E PAVIMENTAÇÃO DOS PASSEIOS EM PAVER DA RUA ARCANJO AVI - TRECHO 01

PROPRIETÁRIO: PREFEITURA MUNICIPAL DE LAURENTINO

ENDEREÇO: RUA ARCANJO AVI - LAURENTINO - SC

CONTEÚDO: PROJETO GEOMÉTRICO, PERFIL LONGITUDINAL, DETALHE TRAVESSIA DE PEDESTRES, DETALHE MEIO FIO TIPO 01 E 02, DETALHE EXPLICATIVO DO PERFIL LONGITUDINAL, DETALHE REBAIXO DAS CALÇADAS ACESSO A GARAGEM

DESENHO: ARIEL MASSON, LUCIANO R. KRÜGER e RAFAEL G. MÜLLER
ÁREA DE PAVIMENTAÇÃO ASFÁLTICA: A: PISTA: 2.326,03 m²
ÁREA DOS PASSEIOS: 722,83 m²
EXTENSÃO DO TRECHO A PAVIMENTAR: 244,80 m
ESCALA: INDICADA
DATA: 11/06/2014

FOLHA: 02/09